

TETRAGON ÖFFENTLICHE TOILETTEN

Technische Spezifikation

Unsere Toilettenanlagen werden schlüsselfertig zum vom Kunden fertiggestellten Fundament direkt von Fabrik geliefert. Danfo stellt die zur Beantragung der Baugenehmigung erforderlichen Bauzeichnungen und technischen Spezifikationen zur Verfügung.

Bodenkonstruktion

Betonfundament mit Isolierung und Bodenablauf sowie Befestigung für Anhebevorrichtung.

Wände

Die Wände bestehen aus Sandwich-Elementen für optimale Haltbarkeit, Lebensdauer und Isolierung. Die Fassade kann mit alternativem Fassadenmaterial wie z.B. Lionpaneel, Backsteinen, emailliertem Stahlblech oder Holz (wie exklusives Zedernholz) bekleidet werden. Für Optionen, bitte nehmen Sie mit Ihrem Danfo-Verkäufer Kontakt auf.

Die Innenwände der öffentlichen Räume bestehen aus Kompaktlaminat.

Dachkonstruktion

Gepfanztes Blechdach als Standard. Bitte nehmen Sie für andere Dachkonstruktionen mit Ihrem Danfo-Verkäufer Kontakt auf.

Decke

Decke aus Sandwich-Elementen mit Kompaktlaminat in den öffentlichen Räumen.

Fussboden

Fliessenfussboden

Türen

Tür und Rahmen aus Aluminium mit optionaler Bekleidung und/oder Farbe.

Serviceraumtür aus lackiertem Stahl, falls nicht anders gewünscht.

Serviceraum

Abschliessbarer Raum, wo alle empfindlichen Steuer- und Regelfunktionen untergebracht sind.

Heizung

Luftheizung mit Kanalheizer und Kanalgebläse.

Ventilation

Mechanisch wirkende Kanalventilation mit Zu- und Abluftvorrichtung in allen Räumen.

Anschlüsse

Von Ihnen vorzubereitende Anschlüsse:

- ø 32 mm Frischwasseranschluss
- ø 110 mm Abwasseranschluss
- Elektrischer Anschluss

Strom

Verteilerkasten mit Automatenicherungen und Erdschluss-Schalter. Zeitschalter und -relais für die Steuerung automatischer Funktionen. Beleuchtung mit langer Lebensdauer.

Ausrüstung der Toilettenräume

WC-Raum

Wandgehängter Nirosta-Toilettenstuhl. Spülung erfolgt sowohl manuell als automatisch über das Türschloss. Integriertes Handwasch-Modul mit Handwaschbecken, Papierkorb, Toilettenpapierhalter und Spiegel, sowie berührungsfreien Funktionen für Wasser, Seife, und Warmluft-Händetrockner. Kleiderhaken.

Beh. WC- Raum

Ein grösserer Raum, in Übereinstimmung mit jeweiligen Standards für behinderte Personen.

Ausstattung wie im WC-Raum oben, jedoch ergänzt mit hochklappbaren Armstützen, einem extra Spiegel und Kleiderhaken. Eingelassener Raum unter dem Handwaschbecken für den einfachen Zutritt mit Rollstuhl.

Urinal

Wandgehängte Urinalrinne aus Edelstahl. mit automatischer Spülung über Zeituhr.

Optional: Handwaschgelegenheit und Händetrockner.



Oval Tetrakon
Malmö, Sweden



Tetrakon
Newham, United Kingdom



TETRAGON
- Öffentliche Toiletten für Städte
und Landschaftsgebiete

TETRAGON

Eine öffentliche Toilette für Städte und Landschaftsgebiete

Mit fast 40 Jahren in der Branche hat Danfo eine einmalige Erfahrung von der Herstellung und Lieferung von benutzerfreundlichen Sanitär-lösungen höchster Qualität. Unsere Tetrakon-Toilette ist der Beweis dafür in jeder Umgebung. Durch eine, auf ein Modulsystem basierte, höchst flexible Konstruktion, mit einer im Prinzip endlosen Kombination von Typ und Anzahl der Räume, kann eine Tetrakon-Anlage den Wünschen und Bedürfnissen jedes einzelnen Kunden angepasst werden.

Und die Flexibilität hört damit nicht auf. Mit einer fast unbegrenzten Auswahl von Fassadenmaterial und -farben kann ein Tetrakon-Haus für jede Umgebung ein Schmuckstück sein.

Wie die Bilder unten zeigen, passt ein Tetrakon in sowohl städtischen als auch in Freizeit- Gebieten und bietet dabei den Besuchern einen immer wichtigeren und nachgefragten Service.



Tetrakon
Southend-on-sea, England



Oval Tetrakon
Malmö, Schweden



Tetrakon Bus Shelter
Helsingborg, Schweden



Tetrakon
Ribersborg, Malmö, Schweden



Tetrakon
Helsinki, Finland



Tetrakon
Rastplatz Torsberget, Schweden

Für weitere Beispiele und Anregungen für Ihr Projekt, bitte besuchen Sie unsere Online Foto-Galerie www.danfo.com.

Individuelles Design und volle Flexibilität

Danfo's Tetrakon ist die meist flexible öffentliche Toilette auf dem Markt.

Wir bieten drei verschiedene Toilettenräume an: einen normalen WC-Raum, einen grösseren, für behinderte Personen angepassten WC-Raum sowie einen Urinal-Raum. Diese können beliebig nach Ihrer Wahl in einem Gebäude kombiniert werden, das mit einer angepassten Aussengestaltung den öffentlichen Raum vollendet. 6178

Ein Beh. WC-Raum oder zehn Urinale?

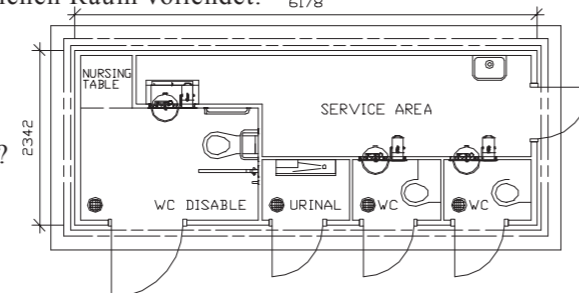
Eine Glas- oder rote Backsteinfassade?

Ein flaches Dach? Oder vielleicht ein Kuppel- oder Walmdach?

Türen mit Eichenholz bekleidet oder aus lackiertem Aluminium?

Gerade oder abgerundete Ecken?

Sie haben die Wahl.



Automatische Funktionen mit Münzautomaten

Ein LetIn Münzautomat, für alle Währungen einstellbar, erleichtert die Funktionen Ihrer Toilettenanlage. Der Münzautomat kann nicht nur die Beleuchtung, Spülung und Handwaschgelegenheit steuern, sondern auch Besucherstatistik zusammenstellen, wodurch maximale Effektivität erreicht wird.

Die Besucher schätzen die einfache Gestaltung und Funktion des Automaten sowie die grün-rote Frei-/Besetzt-Indikation.



TETRAGON

Freundliche Einrichtung

Eine Danfo Toilettenanlage ist hell und freundlich und bietet alle Funktionen, die vom Besucher erwartet werden und mit denen die Anlage für eine lange Lebensdauer und zur Vermeidung von Vandalismus ausgestattet ist.

Wasser-, Seife- und Händetrockner-Funktionen sind in der Wand eingelassen und werden durch Sensoren gesteuert, um einen hohen Hygienestandard zu gewährleisten.

Um das Sicherheitsgefühl der Besucher zu erhöhen geht die Tür direkt zu jedem einzelnen Toilettenraum ohne Passage durch gemeinsame Räumlichkeiten.

Material

Alle Materialien und Einrichtungsteile sind mit Hinsicht auf lange Lebensdauer bzw. leichte Wartung gewählt worden.

Die mit Laminat bekleideten Wände sind extrem widerstandsfähig. Die hochglänzende Oberfläche bürgt für leichte Reinigung und verleiht dem WC-Raum einen blitzsauberen Eindruck.



Beispiel eines Beh. WC-Raumes, der immer den jeweils nationalen Richtlinien für Zugang behinderter Personen angepasst wird.

Optionale Ausrüstung

Alle Danfo-Toiletten können mit einer Auswahl von Funktionen nach Ihren Wünschen ausgestattet werden - von einem selbstreinigenden Toilettenstuhl bzw. einem selbstspülenden Fussboden bis zu elektronischer Türöffnung, verschiedenen Wickeltischen und spezialgemachten Kästen für Kanüle und ähnliche scharfe Abfälle.



Der DanfoSeat Toilettenstuhl spült automatisch nach jeder Verwendung. Das automatische Reinigungszyklus umfasst ebenso Reinigung, Desinfizierung und Trocknen des Toilettenrings, was den Hygienestandard erheblich erhöht.

Für behinderte Personen bietet eine Alarmanlage eine besondere Sicherheit und eine Möglichkeit, Servicepersonal auf irgend einen Unfall oder sonstige Hilfsbedürftigkeit aufmerksam zu machen. Als eine Alternative können sich Besucher direkt mit einem Call Center in Verbindung setzen.

Die Urinale können optional mit Handwaschgelegenheit und Warmlufthändetrockner ausgestattet werden.

Mit unseren optionalen Ausstattungen haben Sie die Möglichkeit, Ihre Toilettenanlage nach den Wünschen der Besucher auszurüsten ; bitte sprechen Sie hierüber mit Ihrem Danfo-Verkäufer, der Ihnen jederzeit zur Beratung zur Verfügung steht.

Der Serviceraum

Das Herz einer Danfo-Toilette, d.h. der Serviceraum, ist nur für Servicepersonal zugänglich.

Hier sind alle empfindlichen Steuer- und Regelfunktionen untergebracht und hier kann das Servicepersonal in einer sicheren Umgebung und in Ruhe arbeiten.

Das Nachfüllen von Verbrauchsmaterialien wie Toilettenpapier und Seife erfolgt vom Serviceraum und hier können auch Mittel und Gegenstände für die Reinigung aufbewahrt werden.

