



# RASTPLATSTOALETTER



# RASTPLATSTOALETTER

## – Offentlig toalett för landskapsmiljö

Rastplatstoalettens utformning kan varieras med olika fasader och tak för att alltid smälta in i omgivningen. Inredningen varierar beroende på om den ska anslutas till avlopp eller till en latrintank, men den är alltid vandalsäker och slitstark. Varje toalettbyggnad har direkt tillgång till toaletterummen utan passage via gemensamma utrymmen. I ett service rum bakom toaletterummen finns alla vitala komponenter oåtkomliga från eventuell vandalisering.

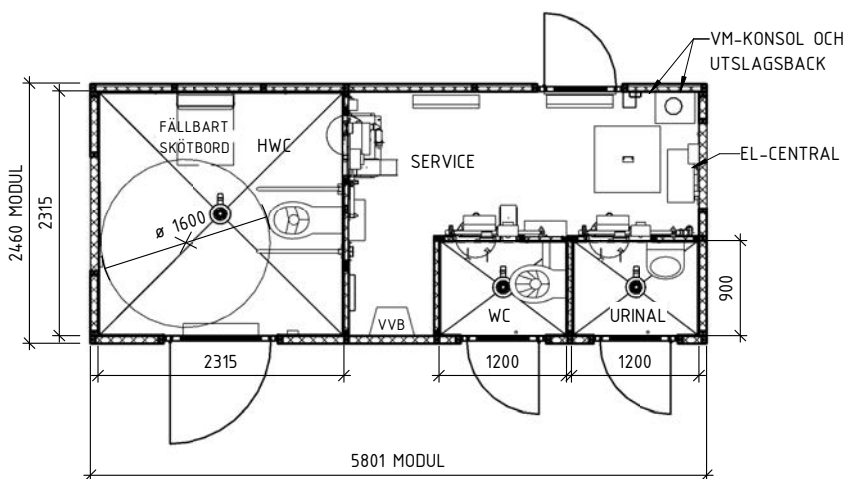
Snygga, användarvänliga och vandalsäkra toaletter ger inte bara ökad renlighet och bättre tillgänglighet, utan också skydd för känslig natur.



Frösvi



Exempel på interiör



Exempleritning

PLAN



Øra, Norge



Exempel på interiör



Herrefoss, Norge



Tovmodalen Norge

# TEKNISK BESKRIVNING

---

## – Bygglov

Danfo tillhandahåller erforderliga byggnadsritningar och tekniska beskrivningar för ansökan om byggnadslov.

## – Golv, fasad och tak

Byggnadernas grund är gjorda av ett självbärande och välisolerat betongbjälklag. Detta i kombination med lyftöglor i grunden ger en enkel installation och möjlighet till senare flytt av byggnaden. Den stabila grunden gör grundläggningen enkel och minimerar även sättningar. Det invändiga golvet är belagt med en slitstark golvmatta alternativt ett högklassigt klinker med våtrumsskydd och epoxyfog för maximal hållbarhet vid hård belastning i publika utrymmen.

Innerväggar och innertak är välisolerade och tillverkade av sandwichelement med polyuretan för stabilitet och hållbarhet. Väggarna är beklädda med laminatskivor i profilsystem för förenklad renhållning och renovering.

Fasad och yttertak enligt önskemål.

## – Dörrar

Förstärkta aluminiumdörrar speciellt framtagna för offentliga miljöer. Förstärkning i dörrblad och karm samt utrustade med tre gångjärn klarar dom de tuffa krav som dörrarna oftast utsätts för. Dörrbeklädnad, drag- och tryckhandtag samt låsning enligt önskemål.

## – Inredning

För WC och HWC rostfria, vägghängda toalettstolar samt infälld handfatsmodul med funktioner för spolning av wc, varmluftshandtork, tvålautomat, papperskorg och toalettpappershållare. Klädkrokar och speglar i samtliga utrymmen samt fällbara armstöd i HWC. Dörrautomatik, HWC-larm samt taktilla skyltar som tillval.

Rostfri vägghängd urinoar med möjlighet till infälld handfatsmodul med funktioner för spolning av wc, varmluftshandtork, tvålautomat och papperskorg.

Latrin med rostfri, vägghängd utslagsback samt spolmunstycke. Självstängande tappkran för vatten, slang samt krok för upphängning av spillvattenlunga.

## – Skyltar

Symbolskyltar utvändigt på dörrar samt som invändigt för samtliga funktioner.

## – Värme och ventilation

Luftburen värme via kanalvärmare och kanalfläkt alternativt med värmeåtervinningssystem. Varmvattenberedare ingår.

## – EI

Gruppcentral med automatsäkringar och jordfelsbrytare för byggnadens elinstallationer. Styrsystem för byggnadens funktioner. Besöksstyrd belysning i publika utrymmen. PLC-styrning ger möjlighet till funktioner som fjärrövervakning, besöksstatistik och ett flertal larmsystem såsom brandlarm, rökgasalarm, inbrottslarm, larm för funktionsfel etc.

Styrning av central tändning för ytterbelysning via astronomiskt ur.

## – Serviceutrymme

I servicerummen sker all påfyllning av förbrukningsvaror, tömning av papperskorgar samt service. Servicerummen har genomtänkta lösningar för städning av toaletterna på bästa sätt. Väl komprimerade, funktionella och praktiska med utrustning så som slangar och utslagsbackar underlättar de städ- och servicepersonalens arbete.

## – Exempel på tillval

Larpaket, Tillgänglighetspaket, Dörrpaket, Extra ytterbelysning, cykelpump, vattenutkast, betalningslösningar.

Danfo's drift- och servicetjänster.